



# 滋賀を歩こう。



東海道  
シリーズ  
⑤

## 水口の宿場・城跡・曳山祭、 歴史と文化の街道歩き



甲賀市水口町 貴生川駅 → 近江鉄道水口城南駅

### 歴史 まちなみ

甲賀市観光協会 ☎0748-60-2690 http://www.koka-kanko.org/

甲賀地域の中心に位置する東海道50番目の宿場町、水口。城下町としても栄え、歴史と文化の魅力は充分。曳山祭のふるさとに新旧文化の跡をたずねる。

モデルコース (約4.5km)

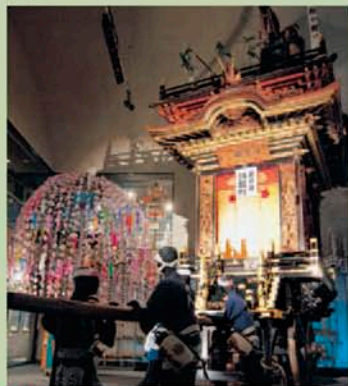
- ① 近江鉄道水口城南駅 1分
- ② 水口歴史民俗資料館 4分
- ③ 水口神社 12分
- ④ 大徳寺 4分
- ⑤ 旧水口図書館 (ヴォーリス設計) 11分
- ⑥ 水口宿本陣跡 21分
- ⑦ 水口教会会堂 (ヴォーリス設計) 7分
- ⑧ 水口城資料館 (水口城跡) 6分
- ① 近江鉄道水口城南駅

- 寺院
- 神社
- 博物館など
- ヴォーリス建築
- トイレ
- コンビニ
- 郵便局
- 観光案内所

**ヴォーリス建築**  
アメリカより渡来し近江八幡の町づくりに貢献したウィリアム・メレル・ヴォーリスゆかりの建築物。

### ② 水口歴史民俗資料館

水口曳山祭に欠かせない二層露天式人形屋台の構造を持つ曳山をはじめ、古墳時代の出土品や中世の古文書などを展示しています。



☎10:00~17:00  
休木・金曜・年末年始  
大人150円、小中学生80円  
☎0748-62-7141



### ③ 水口神社

平安時代の延喜式に記録されている式内社で、水口を開拓した祖神「大水口宿禰命」が祀られています。江戸時代の水口藩主加藤氏の信仰も篤かった神社です。



☎0748-62-0231

### ④ 大徳寺



元は禅宗の林慶寺でしたが、水口岡山城主村一氏が香花院と定められました。その後浄土宗の浄慶寺となり、徳川家康が上洛の際に大徳寺と改めさせました。

☎0748-62-0077

### ⑤ 旧水口図書館 (ヴォーリス設計)

ヴォーリス設計による戦前最盛期の作品のひとつで、建築家の間でも「珠玉の小品」と呼ばれる国登録有形文化財建造物。玄関両脇のローマ風円柱や上部の小さなバルコニーなどが特徴です。



毎月第2・4日曜 9:30~15:00  
開館 無料

### ⑥ 水口宿本陣跡

東海道50番目の宿場町である「水口宿」の本陣跡。近くには脇本陣跡もあり、古い町並みを見ることが出来ます。



### ⑦ 水口教会会堂 (ヴォーリス設計)

ヴォーリス設計の国登録有形文化財建造物。昭和4年に建築され、翌年には幼稚園も開園されました。なお、門柱と牧師館も同時に建築されたものです。



### ⑧ 水口城資料館 (水口城跡)

徳川3代将軍家光が上洛の際の宿館として築城されました。作事奉行には、建築や作庭で著名な小堀遠州があたりました。往時の矢倉の姿を模した資料館には各種資料が展示されています。

☎10:00~17:00  
資料館:木・金曜、年末年始  
資料館:大人100円、小中学生50円  
☎0748-63-5577

