



滋賀を歩こう。



琵琶湖八景「涼風・雄松崎の白汀」 湖辺の道を歩く



自然

志賀観光協会 ☎077-592-0378 http://www.shiga.org/

大津市 近江舞子駅

西には比良山系、東の湖岸線には青松が映える白い砂浜。近江八景・琵琶湖八景双方に出会える風光明媚の地。

モデルコース (約6.5km)

- ① JR近江舞子駅 9分
- ② 観光いちご園 11分
- ③ 八幡神社 22分
- ④ 近江八景「比良の暮雪」石碑 10分
- ⑤ 比良とびあ 30分
- ⑥ 近江舞子水泳場 6分
- ⑦ 雄松崎 10分
- ① JR近江舞子駅

- 🏯 神社
- 🏛️ 博物館など
- 🗿 碑
- 🎓 学校
- 🚻 トイレ
- 🏠 コンビニ

② 観光いちご園 (要予約)

秋には生の落花生とりや芋掘り、古代米を使ったフラワーアレンジメントや草履づくりも体験できるいちご園です。



🕒9:00～15:00 開園期間 (いちご)5月初旬～6月上旬 (芋掘り)9月中旬～10月中旬 (落花生)10月上旬～下旬 要確認 ①(いちご)大人土・日・祝1,500円、平日1,300円、小人800円、幼児500円で1時間食べ放題 ☎090-1155-1515

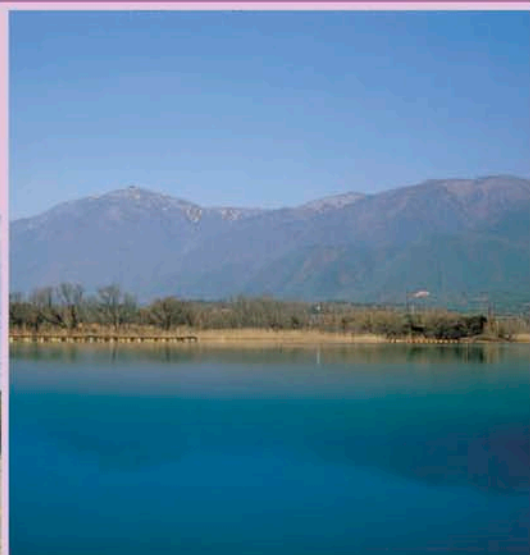
③ 八幡神社

応神天皇を御祭神とし、由来は、天禄2年(792)といわれ、源義朝父子が、平治の乱に敗れ東国に落ちのびる際に、当社に武運長久を祈願したと伝えられています。



④ 近江八景「比良の暮雪」石碑

近江八景のひとつ「比良の暮雪」は琵琶湖の雄大な眺めと対照的な美しさがあります。比良山系の登り口にはモニュメントも建てられています。



⑤ 比良とびあ

泉質は単純温泉弱アルカリ泉で、神経痛、筋肉痛、五十肩などに効きます。また、子供から大人まで楽しめるマレットゴルフや体験工房もあります。



🕒10:00～21:00(受付20:30) ①年末年始 ②日帰り入浴料: 大人(70才以上)410円、大人(中学生～70才未満)610円、小人(小学生)410円 ☎077-596-8388

⑥ 近江舞子水泳場

白砂浜が約4kmにわたって続きます。湖岸には青松の林が茂り、古くから風光明媚の地として知られ、琵琶湖八景にも「涼風・雄松崎の白汀」として取り上げられています。

⑦ 雄松崎

琵琶湖に張り出した弦月状の砂州。深淺が急で、青く澄みきった湖水が遠くまで広がっています。琵琶湖八景のひとつとしても有名です。

