



## 大河ドラマ『軍師官兵衛』 ゆかりの黒田家発祥の地と木之本宿を散策



**歴史 文化 まちなみ**

奥びわ湖観光協会 ☎0749-82-5909 http://kitabiwako.jp

長浜市 木ノ本駅

長浜市木之本町黒田は黒田家発祥の地と伝わり、先祖の碑などが残る。合わせて、情緒たっぷりの木之本宿を歩く。

モデルコース (約8.5km)

- ① JR木ノ本駅(東口) 10分
- ② 北国街道 木之本宿
- ③ 木之本地蔵院 30分
- ④ 黒田家御廟所 15分
- ⑤ 黒田観音寺 60分
- ⑥ 賤ヶ岳古戦場 60分
- ⑦ ふれあいステーションおかん
- ① JR木ノ本駅

- ☑ 寺院
- ☑ 神社
- ☑ 博物館など
- ☑ 碑
- ☑ 学校
- ☑ トイレ
- ① 観光案内所

### ② 北国街道 木之本宿

木之本地蔵院の門前町、そして北国街道の宿場町として賑わった街並みが情緒たっぷり。古い商家や造り酒屋などが軒を連ねます。



☑ 木ノ本駅から徒歩約5分 ☑ 店舗による ☎0749-82-5909(奥びわ湖観光協会)

### ③ 木之本地蔵院



日本三大地蔵の一つで眼病守護の仏様として参拝者が絶えません。また、賤ヶ岳合戦において秀吉軍の本陣が置かれたと言われています。

☑ 8:00~17:00  
☑ 無休  
☑ 参拝は無料(ご戒壇巡りは300円)

### ④ 黒田家御廟所



黒田氏の祖は、近江国伊香郡黒田村の荘園領主で黒田判官と呼ばれていたといえます。邸宅跡には、黒田判官を記する御廟や先祖の地を示す石碑が建っています。

☑ JR木ノ本駅から徒歩15分  
☎0749-82-5909(奥びわ湖観光協会)

### ⑤ 黒田観音寺

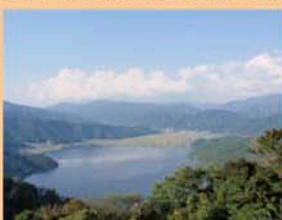
一木造りの千手観音像は村人によって守られ、幾多の戦火を無傷でくぐり抜けた仏様です。



☑ JR木ノ本駅から徒歩約25分、レンタサイクル約10分  
☑ 500円(要予約) ☑ 月曜日  
☎0749-82-5909(奥びわ湖観光協会)

### ⑥ 賤ヶ岳古戦場

織田信長の死後、柴田勝家と羽柴秀吉が後継者争いの戦を行った古戦場。この戦いに官兵衛も秀吉の軍師として参戦しています。頂上からは琵琶湖、余呉湖、小谷山を一望できます。



☑ JR木ノ本駅からバス「大音」下車徒歩5分  
☑ リフト料金 大人800円 小学生400円(往復)  
☑ 12月~4月中旬までは運行停止(6月、7月、9月は、土日祝日のみの営業) ☑ [リフト営業時間] 9:00~17:00 ※11月は16:00まで ☎0749-82-3009

### ⑦ ふれあいステーションおかん

木ノ本駅構内にある物産販売所。地元の食材やおみやげものが買えます。秋には、黒田官兵衛と関連付けた「如水柿」が販売されるのでぜひチェックを。



☑ JR木ノ本駅構内(東口1F)  
☑ 9:00~17:00 ☎0749-82-5020

