



滋賀を歩こう。



奥琵琶湖の忘れがたい風景に出会う ～静寂で神秘的な歴史の里 菅浦を訪ねて～



歴史 文化

奥びわ湖観光協会 ☎0749-82-5909 <http://kitabiwako.jp>

長浜市 永原駅

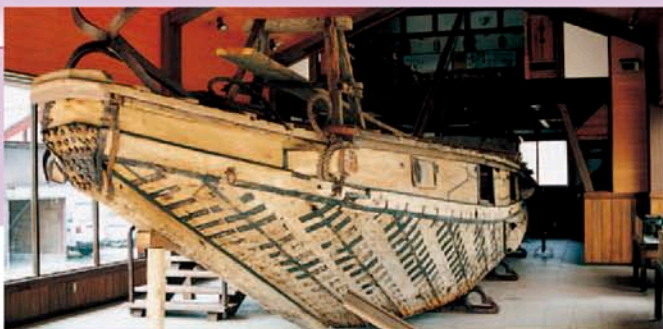
京へ向かう湖上交通の拠点として栄えた町。丸子船の資料館や石仏・観音堂などから、湖北の文化を体感できる。



- 寺院
- 神社
- 博物館など
- 学校
- トイレ
- 観光案内所

2 北淡海・丸子船の館

湖上輸送の主力として活躍した丸子船をメインテーマに、現存する丸子船、船体備品や航海・荷造作業備品から生活用品まで貴重な資料の数々が展示されています。



☎9:00～17:00(11～3月10:00～16:00)
 火曜(祝日の場合はその翌日)、年末年始
 大人300円、子ども150円

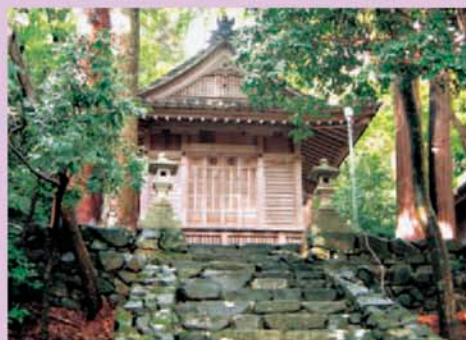
3 四足門

東と西の入口に、それぞれ茅葺きの棟門があります。この門は、四脚で、中世から明治維新まで集落の四方の入口にあることから、村の出入りの検察が行われたと伝えられています。昔は、東西南北の集落入口4箇所にありましたが、現存するのは東西の2箇所のみとなっています。



4 須賀神社

第47代淳仁天皇の御廟跡といわれ、奈良皇居の修復の折、仮の宮として造営された「保良の宮」として伝えられています。拝殿裏には、淳仁天皇の舟型御陵と伝えられる石積があり、氏子は崇拝の念が厚く境内には素足で参拝されます。



5 菅浦郷土史料館

鎌倉期から明治初年までの集落のきまりを定めた古文書「菅浦文書」や室町時代の末期に制作されたと思われる古能面が残されています。史料館には、古文書の写しや貴重な能面が展示されています。



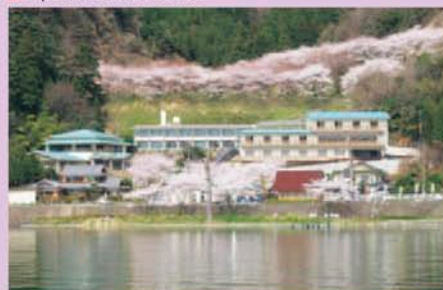
☎0749-89-1124(要予約)

その他の菅浦の観光スポット

●奥びわ湖を望む宿つづらお

琵琶湖を見下ろす最高のロケーションに位置する宿つづらお。旬の食材を使い、決して豪華ではありませんが心を込めておもてなし致します。

無休
 ☎0749-89-0350 FAX:0749-89-1363
<http://www.tsuzuraao.com>



●阿弥陀寺

菅浦の集落に入ると阿弥陀寺が偉容を現します。本尊の阿弥陀如来立像は、鎌倉期「巧匠法眼行快」の作で、国の重要文化財にも指定されています。

