



# 滋賀を歩こう。

## 羽衣伝説の舞台を歩く 余呉湖一賤ヶ岳の道



### 自然

奥びわ湖観光協会 ☎0749-82-5909 <http://kitabiwako.jp>

長浜市 余呉駅

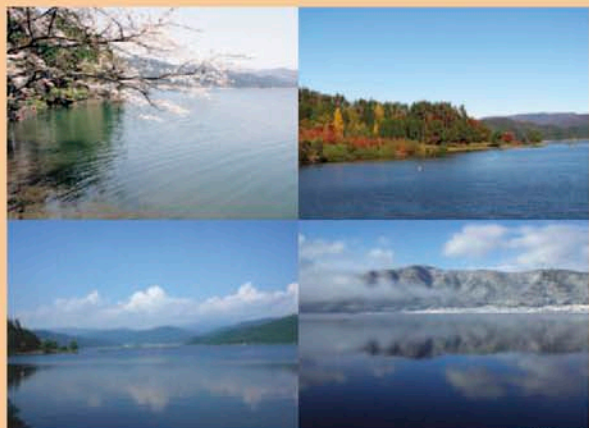
天女の伝説が残る余呉湖畔から賤ヶ岳山頂へ。眼下に広がる余呉湖・琵琶湖の姿はまさに絶景。



- 寺院
- 神社
- 碑
- 学校
- トイレ

### ② 余呉湖

周囲約6.4kmの湖で、別名「鏡湖」と呼ばれています。天女の羽衣や龍神・菊石姫の伝説が残る神秘的湖です。



余呉湖の四季

### ③ 余呉湖観光館 豊味

余呉湖のほとりに建ち、観光案内、パンフレットを置いています。内にある豊味(ほうみ)ではコーヒー、うどん等の軽食、地元の農産物コーナーがあり、皆様にくつろいでいただけるスペースになっております。



JR余呉駅から徒歩10分 10:00~16:00  
月曜日(祝日は開店、不定休有り) ☎080-8525-1148



### ④ 賤ヶ岳

「新雪-賤ヶ岳の大観」として琵琶湖八景の一つに数えられています。戦国時代、この地で激しい戦いが繰り広げられ、屍が重なり、武器を洗い流した余呉湖の水は真っ赤に染まったと伝えられ、山頂には賤ヶ岳合戦の戦跡碑や武者像があります。



### ⑤ 衣掛柳

柳に羽衣をかけ水浴びを楽しんでいた天女が、羽衣を取られ天に帰れなくなったという羽衣伝説が残されています。